



**ГАРАЖНАЯ СИСТЕМА  
ИНСТРУКЦИЯ ИСПОЛНЕНИЯ**

**- 2006 -**

Система отеплений перекрытия (со стороны потолка) FAST W-G имеет Техническую акцептацию ИТВ АТ-15-6141/2005.

Система отепления составляет слоевую систему состоящую из:

- Плит из минеральной ламельной ваты
- Армированного покрытия изготовленного из клеевого раствора и сетки из стеклянной ткани
- Защищаемого покрытия из краски

В системе FAST W-G плиты из минеральной ламельной ваты приклеивается к подстилке (отеплённого перекрытия) клеевым раствором.

Необходимым является добавочное крепление плит с помощью механических соединителей (закрепы).

Количество механических соединителей, их вид а также длину каждый раз и для каждого индивидуального случая должен определять проектант.

Количество, вид и длину соединителей зависит от:

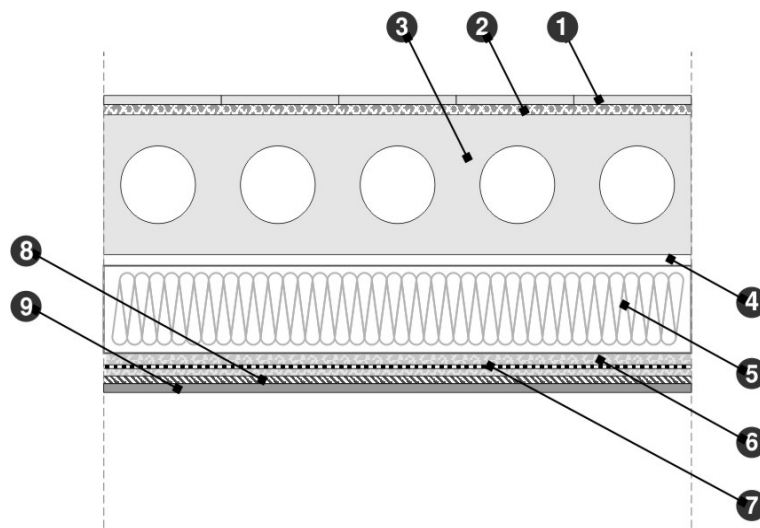
- Вида подстилки и её состояния,
- Толщины слоя минеральной ваты,
- Указаний технического проекта.

Система класифицируется как:

- Не распространяющая огня
- Не капающая
- Не отпадающая под влиянием огня.

В состав системы FAST W-G входят следующие материалы:

- Клеевой раствор FAST NORMAL к монтажке плит из минеральной ваты к отепляемому перекрытию,
- Клеевой раствор FAST SPECJAL W к монтажке плит из минеральной ваты к отепляемому перекрытию (применяемый заменительно с раствором FAST NORMAL W), а также к исполнению слоя армированной сетки из стеклянной ткани на плитах из минеральной ваты,
- Плиты из минеральной ваты FASROCK L или ECOROCK L согласно с Технической акцептацией ITB AT-15-2583/2004,
- Механические соединители,
- Сетка из стеклянной ткани обозначённая символом VERTEX 145A/ AKE 145A, согласно с AT-15-3833/2005,
- Грунтивирующие препараты:
  - FAST GRUNT S
  - FAST GRUNT SIL
- краски:
  - силикатовые FAST F-S
  - силиконные FAST SILIKON
  - силоксановые FAST SI-SI
  - акриловые FAST F-AZ
- а также дополнительные элементы, значит рейки, наружные углы, уплотняющие материалы и другие.



Разрез утепления перекрытия системой FAST W-G над не обогреваемым гаражом.

1. терракота
2. клей к керамическим плиткам
3. перекрытие (напр. канальные плиты)
4. клеевой раствор FAST NORMAL W
5. минеральная вата
6. клеевой раствор FAST SPECJAL W
7. сетка из стеклянного волокна
8. грунtierующее средство под краску FAST GRUNT S / FAST GRUNT SIL
9. малярское покрытие: силикатовая краска FAST F-S / силиконная краска FAST SILIKON / силоксановая краска FAST SI-SI / акриловая краска FAST F-AZ.

Систему утеплений FAST W-G можно применять к утеплению перекрытий со стороны потолков в не обогреваемых зданиях так ново строящихся как и уже существующих.

Система FAST W-G рекомендуется чаще всего к утеплению перекрытий:

- больших стоянок

- многоэтажных гаражей (уровни над этажами потребителей)
- промышленных залов, над которыми находятся жилищные помещения, офисы или другие помещения, в которых требуется высшей температуры,

Система FAST W-G может применяться так в помещениях закрытых, как и в открытых – вид применённой краски зависит от требуемого качества отделки или проектовых рекомендаций.

В системе FAST W-G необходимо применять так называемую береговую зону, которой место нахождения это пределы въездов и выездов из стоянок или подземных гаражей. Береговая зона должна иметь размеры 10 м глубины, а также около 3 – 4 м по обеим сторонам въезда, она должна быть добавочно отделана слоем штукатурного раствора или двумя слоями фасадной краски.

Систему FAST W-G следует применять согласно с:

- технической документацией разработанной для определённого объекта, определяющего подготовку подстилки, толщину ламельной плиты из минеральной ваты, вид, количество и размещение механических соединителей, способ отделки мест особенных, таких как главные балки, столбы, дилатации, переходы установок
- настоящую инструкцию исполнения утепления
- постановления Технической акцептации ITB AT-15-6141/2005
- существующие польские нормы и законы.

Строительные работы, связанные с применением системы утеплений FAST W-G, должны быть исполнены специализированными фирмами имеющими сертификат подтверждающий знакомство системы и гарантирующий свойственное качество утепляющих работ.

Применяемые материалы в системе утеплений FAST W-G доставляются в оригинальных упаковках изготовителя. Во время транспорта и хранения

материалов следует применять инструкции изготовителя и способ их обеспечения перед повреждениями.

Отдельные слои системы утеплений FAST W-G исполняют в утепляющей системе точно определённые функции.

- Плиты из минеральной ваты соответствующей толщины гарантируют требуемую термическую изоляцию,
- Клеевая масса и соединители (распорные закрепы) прикрепляют плиты из минеральной ваты к перекрытиям обеспечивают конструкционную устойчивость утепления,
- Клеевая масса наложенная на полную поверхность плит из минеральной ваты вместе с впаенной в неё сеткой из стеклянной ткани составляет защищающий слой ваты и обеспечивает утеплительную систему перед механическими повреждениями,
- Сетка из стеклянной ткани противодействует возниканию трещин, а также увеличивает стойкость клеевой массы на механические повреждения,
- Грунтурирующее средство под краску обеспечивает однородную ёмкость подстилки, а также увеличивает прилипаемость применяемых малярских покрытий,
- Слой краски является окончательной отделкой, он разрешает на выбор цвета и содействует на эстетическую сторону исполнённого утепления перекрытия – с целью гарантии соответствующего обеспечения утеплительной системы рекомендуется наносить краску в двух слоях, в промежутке времени 6-ти часов друг от друга.

Все подробности касающиеся толщины наносимых клеевых слоев и способа их приготовления, монтажа сетки из стеклянной ткани, а также технологических перерывов требуемых во время утепления являются равнозначными с исполнением утепления на минеральной шерсти на внешних стенах и они описаны в инструкции исполнения именно такого утепления.