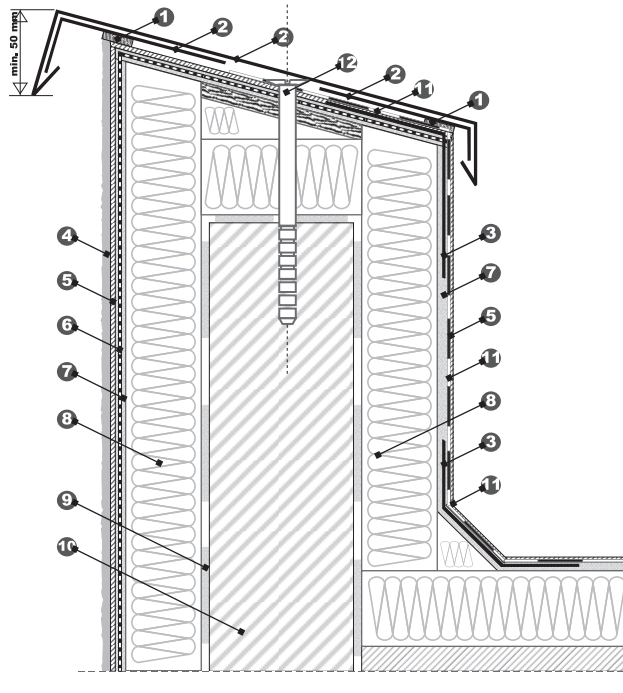


Ocieplenie atyki.

1. – taśma uszczelniająca illmod
2. – obróbki blacharskie atyki
3. – obróbka blacharska
4. – cienkowarstwowa zaprawa tynkarska FAST
5. – wyprawa pod tynk FAST GRUNT M lub FAST GRUNT S
6. – siatka z włókna szklanego
7. – zaprawa klejąca FAST SPECJAL W
8. – płyta z wełny mineralnej
9. – zaprawa klejąca FAST NORMAL W
10. – ocieplana ściana
11. – izolacja wodoszczelna
12. – łącznik mechaniczny



	Temat i etap opracowania :		
	Adres inwestycji:		Obiekt:
	Temat rysunku : Ocieplenie atyki.		DATA :
	INWESTOR:		Skala
	Zespół autorski	nr upr.	podpis
			RYS.NR: